

Řada SC100

Otřesové detektory

Řada otřesových detektorů je navržena pro účely detekce vybraných otřesů od jednoduchých pokusů o vniknutí narušitelem do chráněných prostor až po napadení úložných trezorů, kde je uschována vysoká hodnota.

Model SC100 je univerzální otřesový detektor, který lze využít pro ochranu trezorů, dveří, pevných bankomatů, sejfů a dalších objektů s pevnou strukturou.

SC105 je specializovaná verze pro bankomaty nebo automaty na zboží, které jsou často provozovány

v rušných prostředích. Poskytuje optimální poměr citlivosti a imunity vůči falešným poplachům, které jsou typické pro volně stojící objekty, které jsou tímto detektorem chráněny.

Řada SC100 nabízí několik jedinečných vlastností, které zkracují dobu instalace, například integrované vyvažovací EOL rezistory, vestavěné diagnostické nástroje, nejmenší rozměry na trhu a univerzální použití včetně aplikací včetně bankomatů.



Vlastnosti:

- **Detekuje útoky na:** Dveře trezorů, bankomaty, noční trezory, trezorové místnosti, modulární trezory, automaty na zboží, volně stojící pokladny, dveře, brány, skříně a další objekty s pevnou strukturou.
- **Příklady detekovaných způsobů napadení:**
 - silné nárazy nebo hrubé útoky pomocí těžkých nástrojů nebo výbušnin
 - opakované údery kladivem nebo dlátem
 - vrtání, mechanické řezání, útoky acetylenovými hořáky, tepelné řezání, řezání vodním paprskem, páčení hydraulickým zvedákem
 - útoky vodou chlazenými diamantovými vrtačkami
 - útoky nástroji k řezání pomocí vodního paprsku, hydraulickými zvedáky (pouze model SC100)
- **Malé rozměry detektoru:** Jedná se o nejmenší model na trhu, který lze snadno použít i v omezeném prostoru.
- **Univerzální použití (bankomaty a trezory):** Model SC100 lze použít pro bankomaty a noční trezory díky jednoduchému nastavení DIP přepínači, zatímco konkurence nabízí pro tyto případy samostatné typy detektorů.
- **Štít proti vrtání (standardní vybavení):** Chrání elektroniku uvnitř před úmyslným poškozením - sabotáží.
- **Rozšířená tepelná odolnost:** Umožňuje provoz v extrémních teplotních podmínkách (od -40 °C do $+70\text{ °C}$).
- **Vstup pro dálkové snížení citlivosti:** Umožňuje snížení citlivosti detektoru dálkově během provádění servisu bankomatu, tzn. nedochází k falešným poplachům.
- **Montážní podložky s širokou kompatibilitou vhodné pro výrobky s prefabrikovanými otvory:** Umožňuje využití předem vyvrtaných otvorů většiny jiných otřesových detektorů na trhu, čímž šetří čas na vrtání a úpravu závitů montážních otvorů. Rovněž usnadňuje výměnu detektoru v případě potřeby. Stejnou montážní desku lze použít jak k montáži na beton, tak k přivaření na ocel.
- **Integrované vyvažovací EOL rezistory:** Šetří čas při instalaci, protože zakončovací rezistory pro poplachový a tamper výstup jsou již integrovány a současně se tím snižuje riziko pozdějšího servisu z důvodu špatného zapojení EOL rezistorů.
- **Integrovaný teplotní snímač:** Modely SC100 a SC105 aktivují alarm, pokud teplota překročí 85 °C . Kromě toho model SC100 spustí alarm, pokud teplota stoupá rychleji než o 6 °C za minutu.
- Tato funkce napomáhá k aktivaci alarmu při útocích teplo vydávajícími nástroji, jako je například termické řezání.
- **Diagnostická LED dioda:** Tento integrovaný nástroj slouží ke snadnému nastavení správné citlivosti bez nutnosti časově náročného použití externích nástrojů.
- **Volitelná citlivost:** K dispozici jsou čtyři různá nastavení citlivosti umožňující přizpůsobení požadovanému rozsahu a okolním podmínkám.
- **Dálkové testování elektroniky detektoru nebo test testovacím vysílačem:** Vstup pro dálkové zahájení testu funkčnosti detektoru pomocí SC113 (vnitřní testovací vysílač) nebo SC115 (externí testovací vysílač). Není-li k dispozici testovací vysílač, lze pomocí tohoto vstupu otestovat funkčnost vnitřní elektroniky detektoru.
- **Dostupné příslušenství:** Montážní podložka, sada ochrany klíčových dírek, denní/noční sada, testovací vysílač (vnitřní), pancéřový kabel a testovací vysílač (externí). Tato řada příslušenství umožňuje montáž otřesových detektorů SC100 a SC105 při různých aplikacích.
- **Nízká spotřeba proudu.**

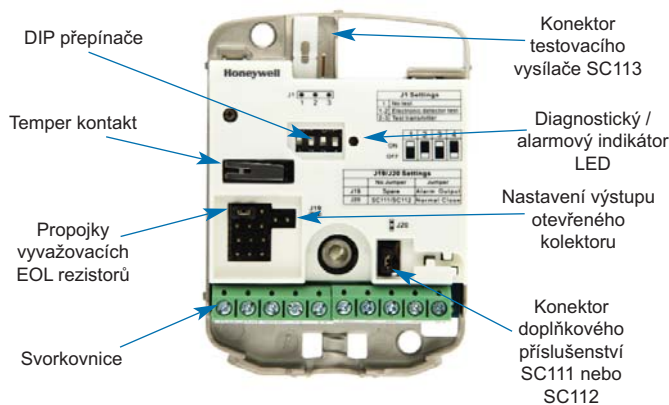
Řada SC100

Otřesové detektory

Technické údaje		SC100	SC105
Požadavky na napájení	Napájecí napětí	8 až 16 V ss, nominální 12 V ss	
	Odběr proudu	Typicky 3 mA při 12 V ss	
Citlivost	Nastavitelná citlivost	4 úrovně pomocí DIP přepínačů	
	Volba bankomat / trezor	pomocí DIP přepínače	není k dispozici
	Zpožděná aktivace	Není k dispozici	pomocí DIP přepínače
	Vstup pro snížení citlivosti	K údržbě a servisu: aktivní při nízkém napětí (< 1,5 V ss)	
	Detekční poloměr	5m	3m
	Alarmový algoritmus	Vysoce citlivý na všechny známé útoky s eliminací známých zdrojů falešných alarmů pomocí inovativních filtrů a firmwaru.	Stejně jako SC100, avšak přizpůsobený větší hlučnosti okolí ve veřejném prostředí, v němž jsou objekty instalovány, aby nedošlo k nechtěným alarmům.
Poplachový výstup	Polovodičové relé	30 V ss / 100 mA, typ C	30 V ss / 100 mA, typ A
	Otevřený kolektor	Při poplachu přizemněno (0V)	
	Délka poplachového signálu	přibližně 2,5 s	
Ochrana proti poškození / sabotáži	Zadní kontakt proti sejmutí a spínač krytu	30 V ss / 100 mA	
	Poplach při nízkém napájecím napětí *	< 7 V ss	
	Teplotní alarm *	+85 °C ± 5 °C	
	Alarm vnitřních funkcí*	Štít proti odvrtání z nerezové oceli	
* Při sabotáži nebo poruše dojde k přizemnění poplachového výstupu.			
Vstupy	Vzdálený test	Aktivuje se přizemněním, (≤ 1,5 V ss), trvání testu < 0,5 s	
	Vstup pro snížení citlivosti	Aktivuje se přizemněním, (≤ 1,5 V ss), trvání testu < 0,5 s Snížení citlivosti na 12,5 %	
Instalační / diagnostická pomůcka	Pro snadné nastavení citlivosti je k dispozici indikátor poplachu a šumového pozadí v místě instalace detektoru.		
Provozní podmínky	Maximální vlhkost	95% relativní vlhkosti (bez kondenzace)	
	Provozní teplota	-40 °C až +70 °C	
	Skladovací teplota	-50 °C až +70 °C	
	Bezpečnostní třída VdS	(III)	
	Stupeň krytí	IP43	
Kryt detektoru	Rozměry (V x Š x H)	80 mm x 60 mm x 21 mm	
	Podstavec a kryt	Litý kov	
	Barva	RAL7035 (světle šedá)	
	Hmotnost	0,228 kg	

Společnost Honeywell si vyhrazuje právo změnit specifikace produktů bez upozornění.

Aplikace	SC100	SC105
Dveře trezorů	✓	
Bankomaty	✓	
Noční trezory	✓	
Trezorové místnosti	✓	
Modulární (stavebnicové) trezory	✓	
Volně stojící pokladny	✓	
Dveře	✓	
Brány	✓	✓
Skříně	✓	✓
Přenosné bankomaty		✓
Kartotéky		✓
Přepravní kontejnery		✓
Automaty na zboží		✓
Automaty na výdej lístků		✓



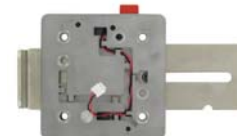
Příslušenství řady SC100



SC110



SC111



SC112



SC113



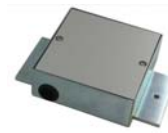
SC114



SC115



SC116



SC117



SC118

Objednací kódy:

SC100	Otřesový detektor (viz tabulka výše)	SC114	Pancéřový kabel 1,80 m (8 vodičů)
SC105	Otřesový detektor (viz tabulka výše)	SC115	Externí testovací vysílač
SC110	Montážní podložka	SC116	Montážní krabice pro montáž do stěny
SC111	Montážní sada pro denní / noční pozici detektoru	SC117	Montážní krabice pro montáž do podlahy
SC112	Sada ochrany klíčových dírek	SC118	Podložky pro SC112
SC113	Vnitřní testovací vysílač		

Honeywell, spol. s r.o. - Security Products o.z.

Havránkova 33
619 00 BRNO
Česká republika
Tel.: +420 543 558 111
Fax: 0420 543 558 117
www.honeywell.com

HSC-SC10X-02-CZ(1210)DS-E
Prosince 2010
© 2010 Honeywell International Inc.

Honeywell